



**Otterweide 83, 3437 WE Nieuwegein**

**Vraagprijs € 195.000,00 kosten koper**

## Omschrijving

2-Kamer hoek-appartement gelegen in de geliefde wijk Batau-Noord, waar voorzieningen zoals winkels en openbaar vervoer snel te bereiken zijn. Het appartement is voorzien van ruime slaapkamer (13 m<sup>2</sup>) een prettige, lichte woonkamer, een gezamenlijke overdekte fietsenstalling en een externe berging.

### Indeling

#### Begane grond:

Afgesloten entree met bellenplateau, brievenbussen, trappenhuis. Daarnaast een gezamenlijke overdekte fietsenstalling en een externe berging.

#### Eerste verdieping:

Overloop met meterkast, entree appartement, hal die toegang biedt tot de badkamer en woonkamer/keuken en de badkamer. De badkamer heeft een wastafel, een inloopdouche, toilet en tevens bevindt zich hier de aansluiting van de wasmachine. Vanuit de woonkamer heb je een prettig uitzicht en is er veel privacy. Door de ligging op de hoek is er extra veel lichtinval vanwege de zijramen. De keuken is eenvoudig en licht van kleurstelling. De slaapkamer van circa 13 m<sup>2</sup> is heerlijk ruim en heeft ook raampartijen aan de zijkant voor extra lichtinval.

#### Bijzonderheden:

- bijzonder leuk starters appartement;
- voorzien van ruime slaapkamer (13 m<sup>2</sup>);
- leuke ligging;
- veel lichtinval vanwege de ligging op de hoek;
- externe berging op begane grond;
- gezamenlijke en overdekte fietsenstalling;
- nette en eenvoudige uitvoering;
- nabij alle faciliteiten zoals winkels en openbaar vervoer;
- goede, kleinschalige VvE;
- notaris: Een goede notaris is belangrijk. Daarom werkt woningcorporatie Portaal met een vaste notaris: Dijkstra Sutter Notarissen in Nieuwegein. Het is niet mogelijk de eigendomsoverdracht bij een andere notaris te regelen;
- zelf wonen: Woningcorporatie Portaal zet zich in voor goede woningen en wijken. De verkoop van deze woning zorgt voor een betere verdeling van koop- en huurwoningen in deze wijk. Als je deze woning koopt, dan bent je verplicht om er zelf te gaan wonen. Het is niet de bedoeling dat de woning kamergewijs wordt bewoond en/of verhuurd. Deze voorwaarde wordt ook opgenomen in de akte van levering. Bewoning door eerstegraads bloed- of aanverwanten (van de koper) is wel toegestaan. je bent niet gehouden aan een minimale woontermijn, verkopen mag op elk gewenst moment.
- verkoper heeft nooit in de woning gewoond en kan derhalve ook niet aansprakelijk gesteld worden voor eventuele zichtbare- of onzichtbare gebreken.

#### Energie label: B

#### Aanvaarding in overleg.

Interesse in dit huis? Schakel direct jouw eigen NVM-aankoopmakelaar in. De NVM-aankoopmakelaar komt op voor jouw belang en bespaart tijd, geld en zorgen. Adressen van collega NVM-aankoopmakelaars in Nieuwegein zijn te vinden op Funda.

## Kenmerken

Object gegevens	
<b>Soort appartement</b>	Portiekflat
<b>Open portiek</b>	Nee
<b>Bouwjaar</b>	1980

Maten object	
<b>Aantal kamers</b>	2 kamers
<b>Aantal slaapkamers</b>	1 slaapkamer
<b>Gebruiksoppervlakte woonfunctie</b>	44 m <sup>2</sup>

Details	
<b>Ligging</b>	Aan rustige weg, in woonwijk
<b>Schuur / berging</b>	Box
<b>Kabel</b>	Ja
<b>Buitenzonwering</b>	Nee

Energie	
<b>Energielabel</b>	B
<b>Isolatie</b>	Muurisolatie, Dubbel glas
<b>Verwarming</b>	Stadsverwarming
<b>Warmwater</b>	Stadsverwarming

Tuin gegevens	
<b>Tuin</b>	Geen tuin

## Foto's





## Foto's



## Foto's



## Plattegrond



Aan de plattegronden kunnen geen rechten worden ontleend.  
© Realax [www.realax.nl](http://www.realax.nl)

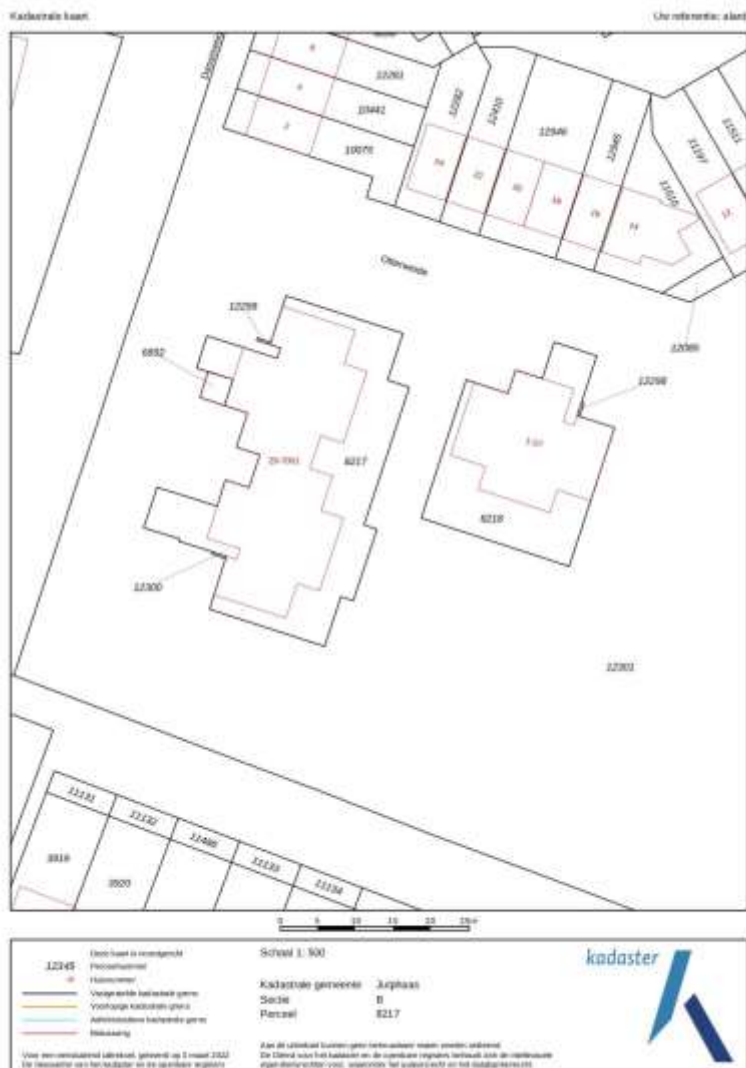
## Kadastrale gegevens

Adres	Otterweide 83
Postcode / Plaats	3437 WE Nieuwegein
Gemeente	Jutphaas
Sectie / Perceel	B / 12308
Soort	Volle eigendom

## Kadastrale gegevens

Adres	Otterweide 83
Postcode / Plaats	3437 WE Nieuwegein
Gemeente	Jutphaas
Sectie / Perceel	B / 12308
Soort	Volle eigendom

## Kadastrale kaart





## Locatie

Adres gegevens	
Adres	Otterweide 83
Postcode / plaats	3437 WE Nieuwegein
Provincie	Utrecht

