



Mommersteeg
Makelaardij



*Bertus Aafjeshove 23
3437 JM Nieuwegein
€ 425.000,- k.k.*





Mommersteeg
Makelaardij





Objectgegevens

Bouwjaar	1997
Woonoppervlakte	ca. 102 m ²
Perceeloppervlakte	ca. 174 m ²
Inhoud	ca. 357 m ³

In-stap-klare familiewoning in het populaire Galecop

Deze uitstekend onderhouden HOEKwoning is gelegen in de gewilde en kindvriendelijke wijk Galecop. Naast een lichte woonkamer met moderne open keuken, beschikt de woning over drie slaapkamers, moderne badkamer, fraaie voor- en achtertuin (W) en achterom.

De wijk Galecop kenmerkt zich door de breed opgezette straten met veel begroeiing en biedt in de directe nabijheid, winkels, scholen, kinderopvang, diverse sportfaciliteiten, speel- en groenvoorzieningen, openbaar vervoer en de belangrijke uitvalswegen (A2, A12 en A27).

Begane grond:

Vanuit de hal met garderobe, toiletruimte en meterkast, bereikt u de woonkamer met aan de voorzijde de open keuken (ca. 34m²).

De moderne keuken (2016) met grote raampartij is voorzien van een kunststof werkblad, RVS spoelbak, voldoende lades en apothekerskast (alle softclose) en diverse inbouwapparatuur, zoals: 4-pits inductie kookplaat, vlakscherm afzuigkap, magnetron, oven, vaatwasser, grote vriezer en koelkast.

De woonkamer (ca. 28m²) bevindt zich aan de achterzijde van de woning en heeft ook een grote raampartij met openslaande deur naar de achtertuin.

De begane grond heeft een fraaie lichte laminaatvloer.

De zonnige achtertuin ligt op het westen en is voorzien van sierbestrating en kunstgras, een border met hortensia en Japanse esdoorn, een houten schutting, verlichting, buitenkraan (voor en achter), stenen berging met elektra en achterom.

1e verdieping:

Via de trap in de woonkamer bereikt u de overloop op de 1e verdieping met toegang tot de royale slaapkamer (ca. 16m²) aan de achterzijde. Aan de voorzijde bevindt zich een tweede ruime slaapkamer (ca. 12m²) en inpandig de badkamer.

De moderne badkamer is geheel betegeld en uitgerust met een duo ligbad, ruime douchecabine, wastafelmeubel met 2 kranen, spiegel met verlichting, inbouwspots, designradiator, zwevend toilet en elektrische vloerverwarming.

2e verdieping:

Via de trap bereikt u eerst de voorzolder voorzien van een Velux dakraam met raambekleding, de opstelplaats voor de wasmachine en -droger, de mechanische ventilatie unit, veel bergruimte achter de knieschotten en vervolgens de royale derde slaapkamer (ca. 11m²), voorzien van een kunststof dakkapel, aan de achterzijde van de woning.

De bovenverdiepingen hebben een laminaatvloer.

Bijzonderheden:

- Mooie HOEKwoning met drie royale slaapkamers in het hart van Galecop.
- Moderne keuken, badkamer en toilet.
- Fraaie voor- en achtertuin met achterom.
- Zonnescherm (handbediend) achterzijde woning.
- Hardhouten kozijnen met dubbele beglazing (kantel/kiep) en ventilatieroosters.
- Kunststof dakkapel aan de achterzijde van de woning.
- Schilderwerk buitenzijde uitgevoerd in 2018.
- De woning is voorzien van mechanische ventilatie.
- Verwarming en warmwater door middel van stadsverwarming.
- Definitief energielabel: A.
- Ruim voldoende (gratis) parkeergelegenheid voor de woning.
- Woonoppervlakte van deze woning is officieel ingemeten volgens BBMI (Branche Brede Meet Instructie, afgeleide van NEN 2580).

Alle gegevens zijn met grote zorg samengesteld en volgens ons uit betrouwbare bron afkomstig. Ten aanzien van de juistheid van deze gegevens kunnen wij echter geen aansprakelijkheid aanvaarden. Deze informatie is geheel vrijblijvend, de verkoop geschiedt onder voorbehoud goedkeuring opdrachtgever.



Mommersteeg
Makelaardij







Mommersteeg
Makelaardij



Lijst van zaken

	ter overname blijft achter	gaat mee	ter overname	n.v.t.
Verlichting, te weten:				
- Inbouwspots/dimmers	X			
- Opbouwspots/armaturen/lampen/dimmers		X		
- Losse (hang)lampen		X		
Losse kasten, legplanken, te weten:				
- Zwart-witte Kledingkast grote slaapkamer	X			
- Zwart-witte kast (deur + lades) grote slaapkamer	X			
Raamdecoratie/zonwering binnen, te weten:				
- Gordijnrails	X			
- Gordijnen	X			
- Overgordijnen	X			
- Vitrages				X
- Rolgordijnen	X			
- Lamellen				X
- Jaloezieën				X
- (Losse) horren/rolhorren				X
Vloerdecoratie, te weten:				
- Vloerbedekking				X
- Parketvloer				X
- Houten vloer(delen)				X
- Laminaat	X			
- Plavuizen				X
(Voorzet) openhaard met toebehoren				X
Allesbrander				X
Houtkachel				X
(Gas)kachels				X
Designradiator(en)	X			
Radiatorafwerking	X			
Overig, te weten:				
- Spiegelwanden				X
- Schilderij ophangstelsysteem				X
Keukenblok (met bovenkasten)	X			
Keuken (inbouw)apparatuur, te weten:				
- Kookplaat	X			
- (Gas) fornuis				X
- Afzuigkap	X			
- Magnetron	X			
- Oven	X			
- Combi-oven/combimagnetron				X
- Koelkast	X			
- Vriezer	X			
- Koel-vriescombinatie				X
- Vaatwasser	X			
- Quooker				X
- Koffiezetapparaat				X
Toilet met de volgende toebehoren:				
- Toilet	X			
- Toilethouder	X			
- Toiletborstel(houder)	X			
- Fontein	X			

	ter overname blijft achter	gaat mee	ter overname	n.v.t.
Badkamer met de volgende toebehoren:				
- Ligbad	X			
- Jacuzzi/whirlpool				X
- Douche (cabine/scherm)	X			
- Stoomdouche (cabine)				X
- Wastafel				X
- Wastafelmeubel	X			
- Planchet				X
- Toiletkast				X
- Toilet	X			
- Toilethouder	X			
- Toiletborstel(houder)	X			
Sauna met toebehoren				X
Schotel/antenne				X
Brievenbus	X			
Kluis				X
(Voordeur)bel	X			
Alarminstallatie				X
(Veiligheids)sloten en overige inbraakpreventie				X
Rookmelders	X			
(Klok)thermostaat				X
Airconditioning				X
Warmwatervoorziening, te weten:				
- CV-installatie				X
- Boiler				X
- Geiser				X
Screens				X
Rolluiken				X
Zonwering buiten	X			
Telefoonaansluiting/internetaansluiting	X			
Veiligheidsschakelaar wasautomaat				X
Waterslot wasautomaat		X		
Zonnepanelen				X
Oplaadpunt elektrische auto				X
Tuinaanleg/bestrating	X			
Beplanting	X			
Buitenverlichting	X			
Tijd- of schemerschakelaar/bewegingsmelder				X
Tuinhuis/buitenberging	X			
Kasten/werkbank in tuinhuis/berging	X			
Overige tuin, te weten:				
- (Sier)hek	X			
- Vlaggenmast(houder)	X			
- WallySwing (stang muurschommel)			X	
- Metalen stelling in schuur		X		



Kadastrale kaart

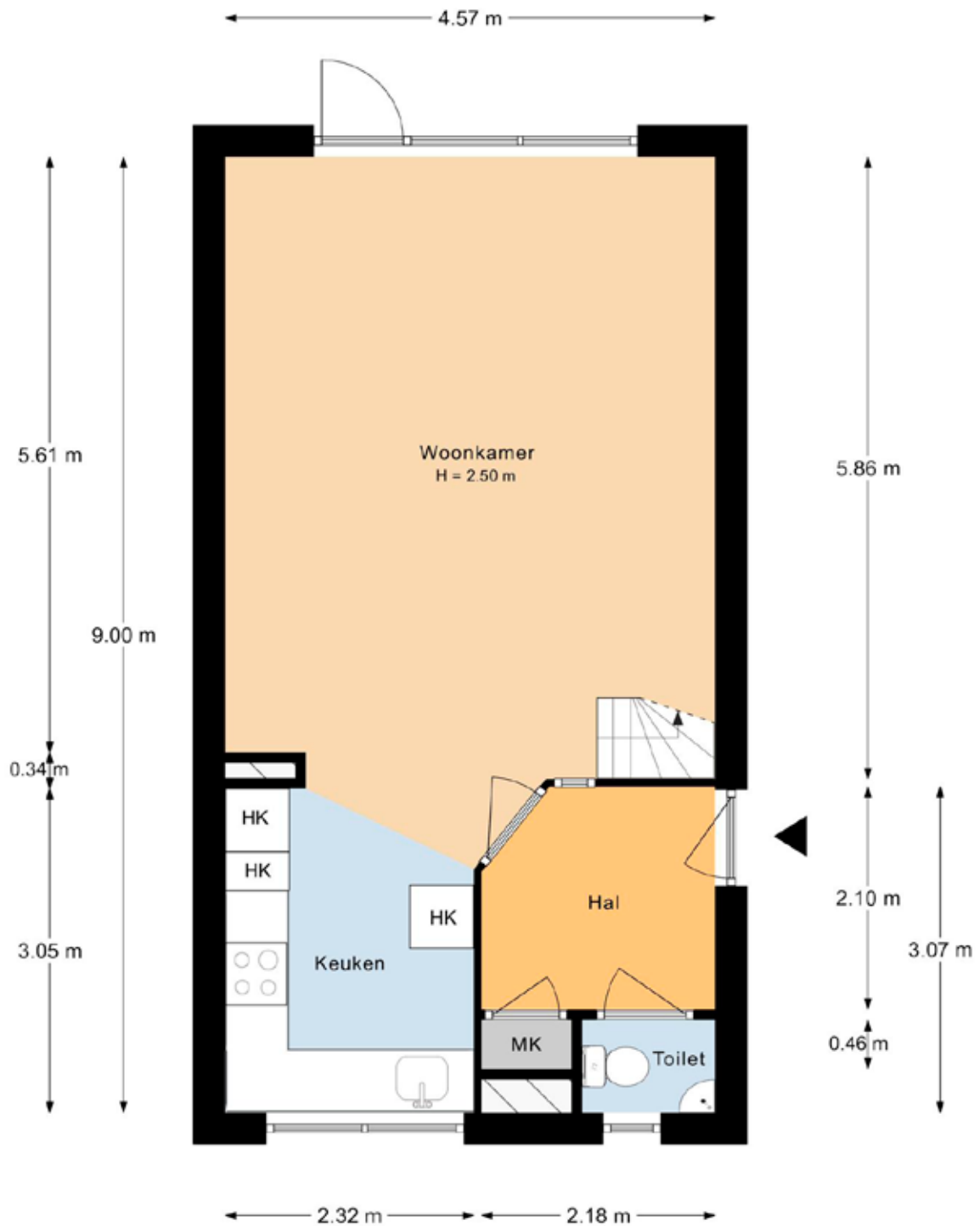
Uw referentie: Bertus Aafjeshove 23



12345	Deze kaart is noordgericht	Schaal 1: 500	
25	Perceelnummer	Kadastrale gemeente Jutphaas	
—	Huisnummer	Sectie G	
—	Vastgestelde kadastrale grens	Perceel 2418	
—	Voorlopige kadastrale grens		
—	Administratieve kadastrale grens		
—	Bebouwing		

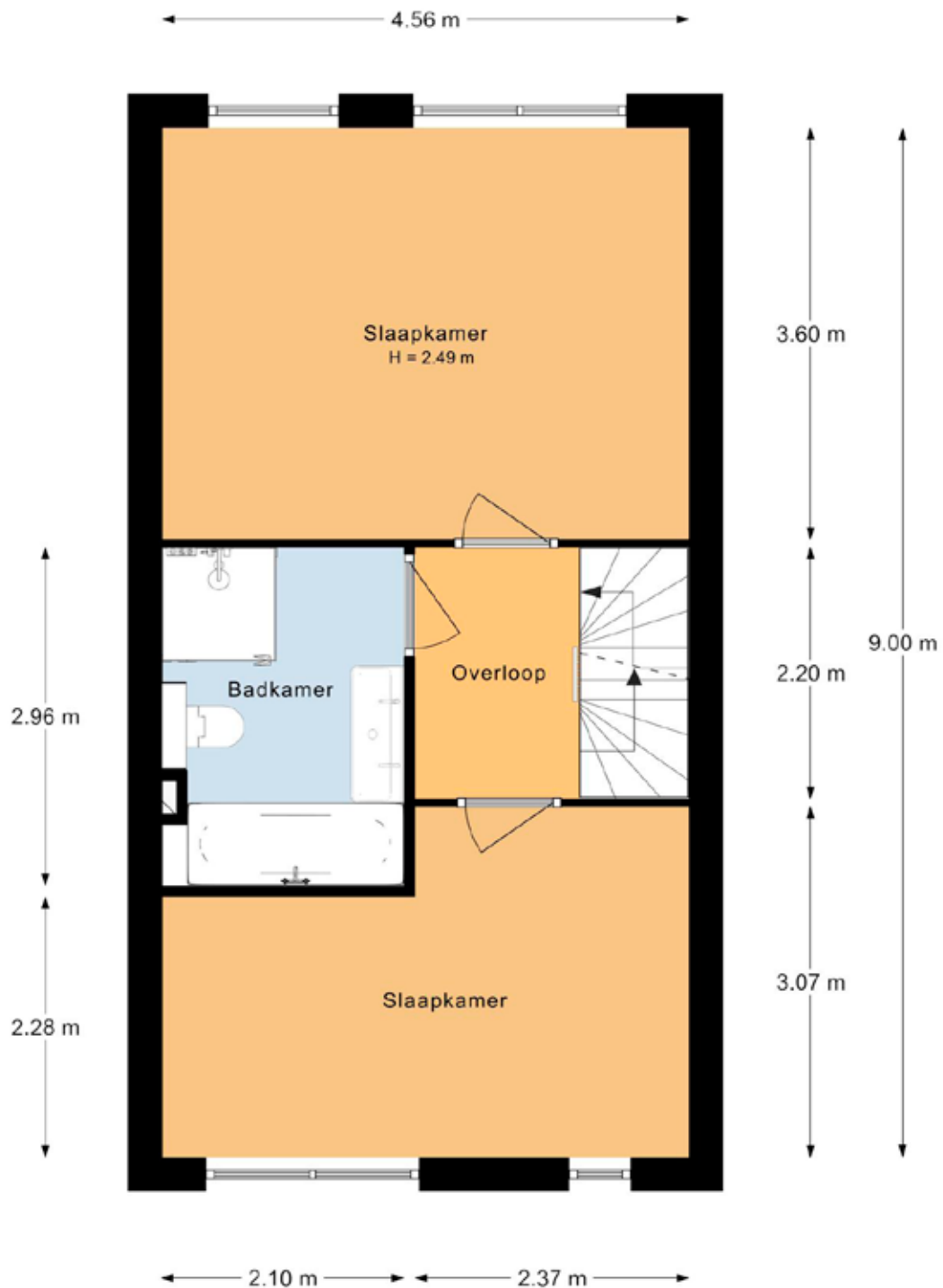
Voor een eensluidend uittreksel, geleverd op 9 juni 2022
De bewaarder van het kadaster en de openbare registers

Aan dit uittreksel kunnen geen betrouwbare maten worden ontleend.
De Dienst voor het kadaster en de openbare registers behoudt zich de intellectuele eigendomsrechten voor, waaronder het auteursrecht en het databankenrecht.



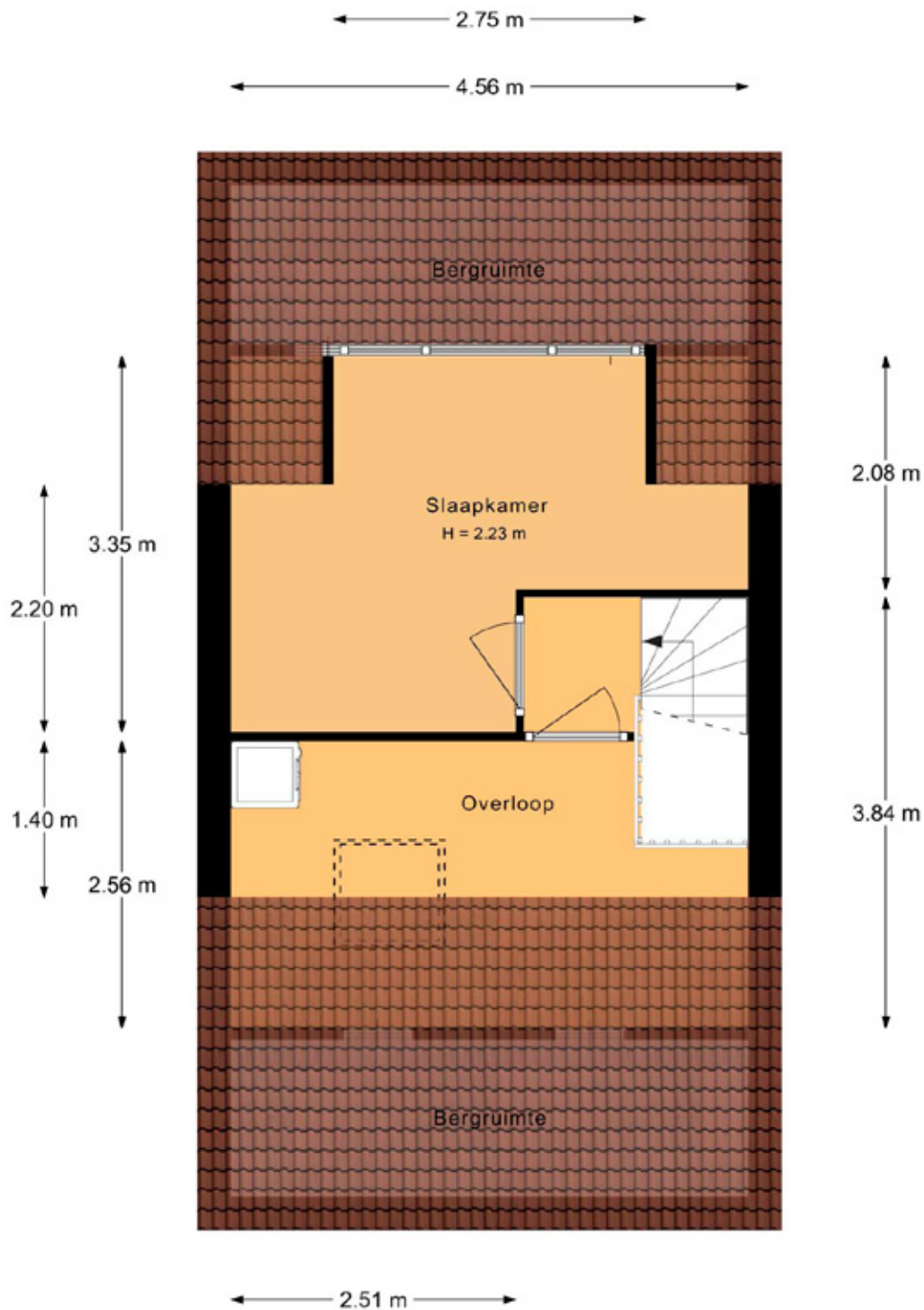
BEGANE GROND

Deze plattegronden zijn met de grootste zorg samengesteld en dienen ter indicatie.
Er kunnen geen rechten aan worden ontleend.
© Woningperspectief



1e VERDIEPING

Deze plattegronden zijn met de grootste zorg samengesteld en dienen ter indicatie.
Er kunnen geen rechten aan worden ontleend.
© Woningperspectief



2e VERDIEPING

Deze plattegronden zijn met de grootste zorg samengesteld en dienen ter indicatie.
Er kunnen geen rechten aan worden ontleend.
© Woningperspectief



Mommersteeg
Makelaardij



Nevelgaarde 8
3436ZZ Nieuwegein
KvK 302 00 744
BTW NL 0523.34.727.B01

T 030 799 10 70
M 06 10 62 29 20
E info@mommersteegmakelaardij.nl
I www.mommersteegmakelaardij.nl